



JUNTAS NOS CUIDAMOS

Somos una red

¡Nunca solas!

2 años Acompañando y cuidando

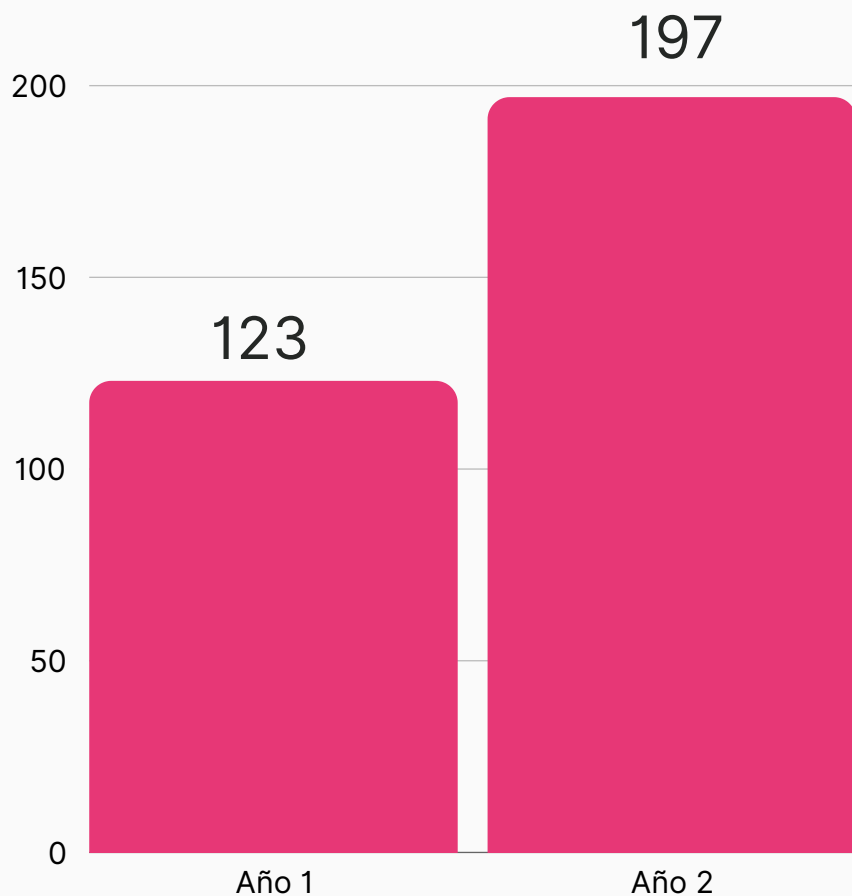
**INFORME ANUAL ESTADÍSTICO SOBRE LOS
ACOMPAÑAMIENTOS REALIZADOS POR LA RED**

Fecha de corte: 5 de junio de 2024



Número de llamadas que han ingresado a la Red

Desde el 10 de junio de 2022 hasta el 5 de junio de 2024



DATO

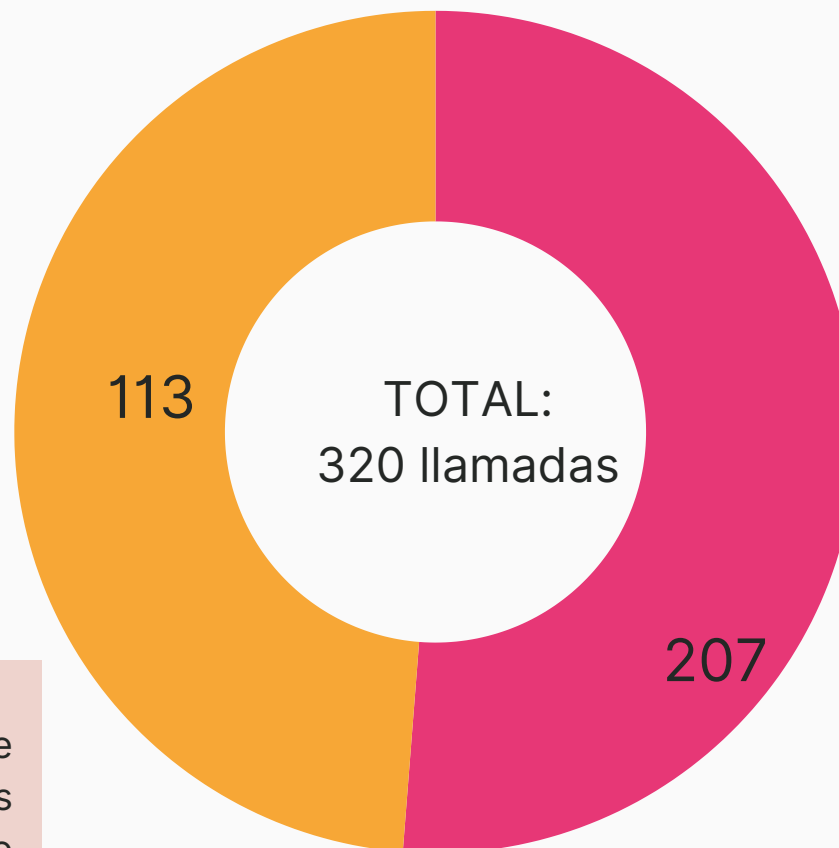
En los últimos dos años, la Red de Acompañantes en Primeros Auxilios Legales Juntas Nos Cuidamos, **ha recibido 320 llamadas de personas que buscaban asesoría legal o acompañamiento en primeros auxilios legales.**

Nota informativa: La información estadística ha sido obtenida de los formularios de acompañamiento llenados por las telefonistas y acompañantes que integran la Red.



Número de llamadas que han ingresado a la Red según el tiempo de voluntariado de las acompañantes.

Segundo voluntariado
48.8%
Diciembre 2023-
junio 2024



Primer voluntariado
51.2%
Junio 2022-
noviembre 2023

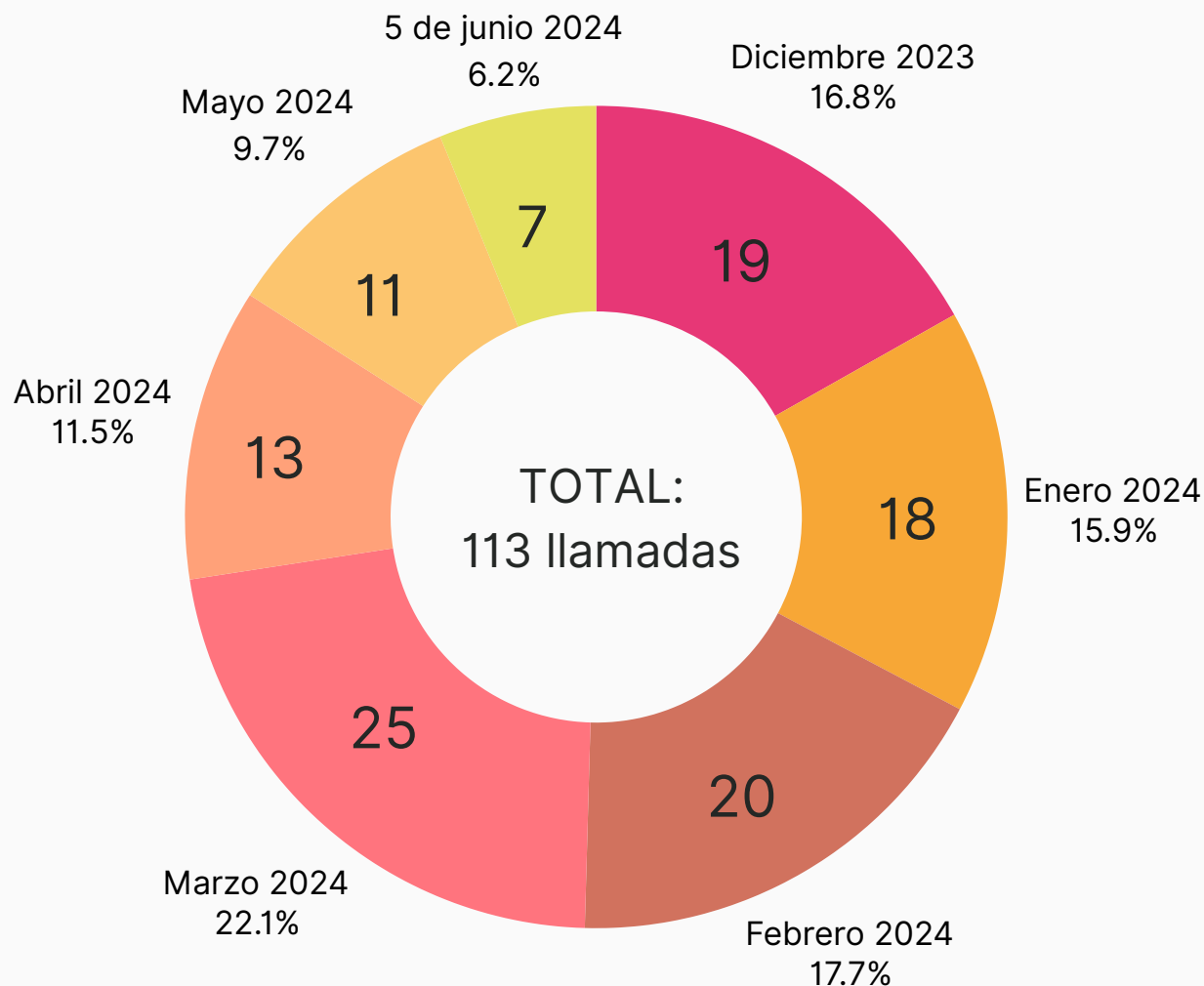
DATO

- Durante la primera temporada de voluntariado de la Red (18 meses) las voluntarias brindaron asesoría legal o acompañamiento a 207 personas.
- En los últimos seis meses, conjuntamente con el nuevo grupo de voluntarias, han brindado asesoría legal o acompañamiento a 113 personas.



Número de llamadas que ingresaron a la Red en los últimos 6 meses

Desde el 4 de diciembre al 5 de junio de 2024



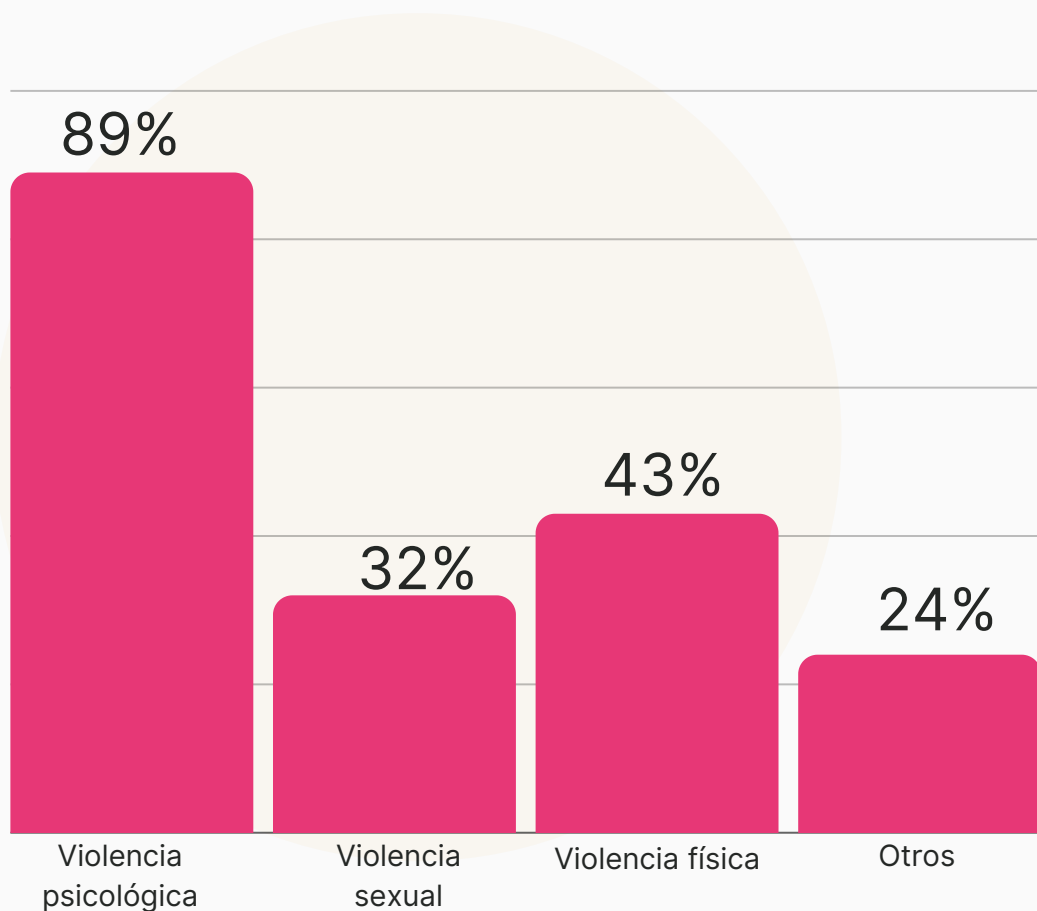
DATO

- Desde el 4 de diciembre de 2023 al 5 de junio de 2024 han ingresado 113 llamadas que recibieron asesoría o acompañamiento.
- De esas llamadas, la Red ha acompañado a 58 personas en su búsqueda de justicia.
- Mientras que 55 personas han recibido asesoría y han sido derivadas a otros servicios de justicia públicos o privados.

Nota informativa: La información estadística ha sido obtenida de los formularios de acompañamiento llenados por las telefonistas y acompañantes que integran la Red.



Tipos de relatos identificados en las historias de las sobrevivientes de violencias basadas en género que nos han llamado



***Otros tipos de violencia:** violencia intrafamiliar, amenazas, tentativa de femicidio, violencia contra la intimidad, acoso, hostigamiento, extorsión, denuncia en su contra y pérdida de custodia de su hijo, acoso y no cumplimiento de medidas de parte del agresor, violencia económica, acoso sexual por vías telemáticas, violencia patrimonial, extorsión, hostigamiento.

Nota informativa: La información estadística ha sido obtenida de los formularios de acompañamiento llenados por las telefonistas y acompañantes que integran la Red.



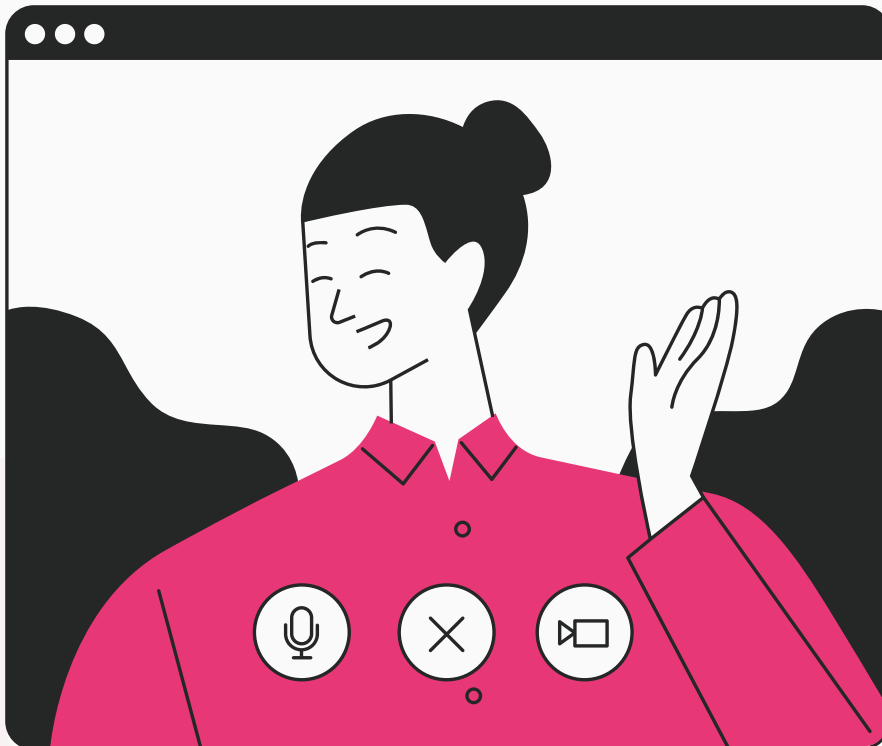
Edades de las sobrevivientes de violencias basadas en género que nos han llamado para solicitar asesoría o acompañamiento

Tabla 1. Número y porcentaje de las personas que llaman a la Red, según rango de edad.

Rango de edad	Número de personas	Porcentaje
> 14	1	0,3%
15 - 19	14	2,4%
20 - 24	30	9,0%
25 - 29	43	12,9%
30 - 34	29	13,5%
35 - 39	34	8,3%
40 y más	56	17,0%
No identificado	113	34,6%
TOTAL	320	100%

Nota informativa: La información estadística ha sido obtenida de los formularios de acompañamiento llenados por las telefonistas y acompañantes que integran la Red.

Contactos



EMAIL

surkuna.ec@gmail.com

WEBSITE

www.surkuna.org

#JUNTASNOSCUIDAMOS

099 555 1789